

5ª Conferência da INEBRIA

NPCP



CAEP

Apresentação Oral

Uso problemático de álcool em estudantes de graduação da área da saúde: propostas de prevenção



**Lincoln Luiz Yosetake
Erikson Felipe Furtado**

Introdução

■ Uso problemático de álcool (UPA)

- Uso de risco
 - *Binge drinking (BD)*
- Uso nocivo
- Dependência de álcool

■ Importante fator de risco

- Morbidade e mortalidade

■ Relatórios Globais (OMS)

- É fundamental a prevenção ao UPA

Introdução

■ Consumo de álcool no Brasil

– População geral

- 74,6%: *uso na vida*

 - 53,9% (Região Norte) a 80,4% (Região Sudeste)

- 12,4%: Dependência de Álcool

– Jovens de 18 a 24 anos da Região Sudeste

- 84,2%: *uso na vida*

- 19,2%: Dependência de Álcool

■ Estudantes de graduação da área da saúde

- Risco para o UPA

Estudos brasileiros sobre uso de álcool por estudantes de graduação da área da saúde

Período revisado: 1997 a 2007

Ano	Autor	Amostra	Escolas	Taxa (%)	Período
2006	PEUKER et al.	Medicina, Psicologia, Odontologia, Enfermagem e Farmácia (♂ - ns)	UFRGS	90,3%	no ano
2006	PILLON et al.	Enfermagem	EERP	83,5%	no ano
2006	LUCAS et al.	Medicina, Farmácia e Odontologia (♂ - ns)	UFAM	87,7%	na vida
2005	OLIVEIRA et al.	Farmácia	UFG - GO	84,0%	no ano
2003	FIORINI et al.	Farmácia e Odontologia	ALFENAS - MG	83,0%	na vida
2002	KERR-CÔRREA et al.	Universitários (♂ - s)	UNESP	74,4%	no mês
1999	KERR-CÔRREA et al.	Medicina (♂ - ns)	UNESP	79,0%	no ano
1997	ANDRADE et al.	Biológicas (♂ - s)	USP - SP	82,3%	no ano

Diferença entre gêneros: (ns) não significante, (s) significante

Metodologia

■ Estudo transversal

- Subprojeto de uma pesquisa principal

– Objetivos

- Avaliar a prevalência de UPA e BD
- Estudantes da FMRP-USP
 - (Medicina, Fisioterapia, Fonoaudiologia, Nutrição e Metabolismo, Terapia Ocupacional, Ciências Biológicas e Informática Biomédica)

– **Instrumentos:** Questionário sócio-demográfico e o AUDIT

– População alvo: 1279 alunos matriculados em 2006

– **Amostra: 464 estudantes**

- Termo de consentimento e o AUDIT completo

Metodologia

■ Uso problemático de álcool:

– AUDIT \geq 8 pontos

■ *Binge drinking*:

– Questão 3 \geq 2 pontos

- Uso de 5 ou mais doses padrão de álcool em uma ocasião pelo menos uma vez por mês

Resultados

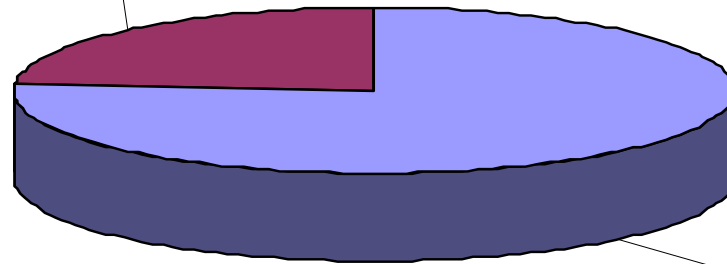
Freqüência (%) das características predominantes da amostra (n=464)

Sexo feminino	65,6
Pele branca	89,7
Solteiro	96,8
Residir em habitação coletiva	54,7
Procedente de outra cidade	81,3
Ser praticante de religião	53,7
Ser estudante do Curso de Medicina	41,4

Resultados

Consumo de álcool na amostra avaliado pelo AUDIT
(últimos 12 meses)

23,50% UPA

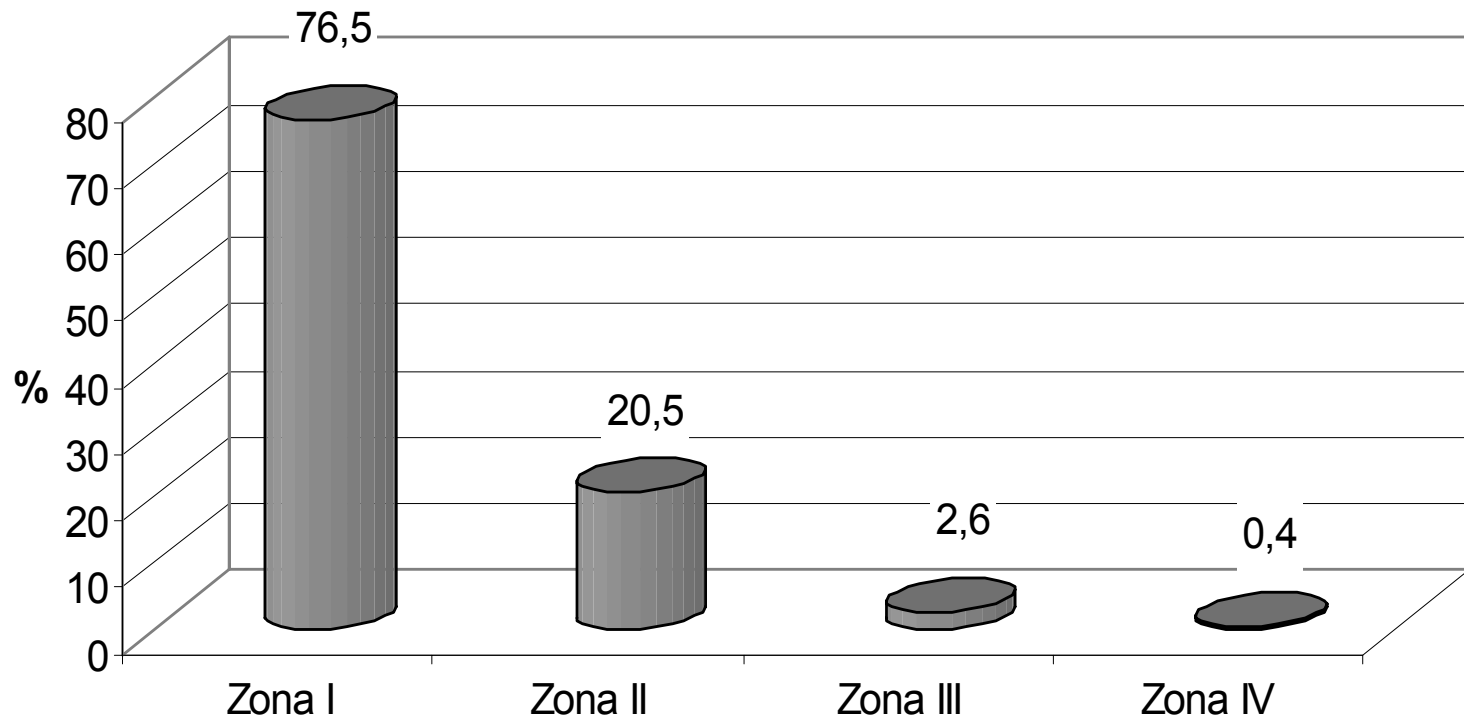


76,50%
Uso de baixo
risco e
abstêmios

33,3% *Binge drinking*

Resultados

Gráfico - Distribuição do padrão de beber da amostra segundo as zonas de risco do AUDIT (n=464)



Discussão

Estudo	n	Idade média	sexo	UPA %	BD %
Amostra estudada	464	22 anos	65% ♀	23,5	33,3
Peuker 2006	165	22 anos	51% ♀	44,2	33,3
Pillon 2006	254	21 anos	97% ♀	20,5	15,4

Discussão

- Período da faculdade
 - Fase de risco para o UPA
 - *Binge drinking*: problema sério nesta idade
- Fatores relacionados a esta condição
- Conseqüências

14,1% não
beberam

Conclusão

- É necessário a prevenção ao UPA em estudantes de graduação
 - Proposta:
- Implementação de Estratégias de Diagnóstico e Intervenção Breve (EDIBs)

Conclusão

■ Fase de Rastreamento

- Parceria entre o NPCP e o CAEP (2003)
 - Aspectos éticos, reuniões com alunos e gestores
 - Estudo piloto (2005)
 - Período de integração entre o CAEP e o ACP
 - Atendimentos de alunos

■ Fase de análise de dados (2007/2008)

- Levantamento de Indicadores

■ Fase de devolução dos resultados

- Discussão de propostas de intervenção
 - Treinamentos em EDIBs

Conclusão

- **Integração entre serviços de atendimento**
- **Inserção de disciplinas curriculares ou optativas**
 - Prevenção ao UPA
 - Desenvolvimento de eventos periódicos no campus
 - Por exemplo: Dia de alerta ao UPA
- **Ampliar a atividade de prevenção para outros segmentos da comunidade universitária**
 - Ajudar pessoas com padrão de risco a diminuir ou parar o consumo de álcool e evitar os danos
 - Encaminhamento precoce de pessoas com provável dependência de álcool para avaliação e tratamento.



Obrigado

